

② その外側に塗り足し3mm ① 背幅:8mmの場合の仕上り位置は半分の4mm

仕上り線

背幅8mmの場合(栄光コミック100P)

① 背幅:8mmの場合の仕上り位置は半分の4mm ② その外側に塗り足し3mm

(背幅+2)+3の位置まで描く

A5 版表紙用台紙 (仕上りサイズ: 148×210mm)

背の中心(背幅は左右均等にとる)

10 8 6 4 2 0 2 4 6 8 10

入稿データ  
作成手順

- ① トンボレイヤーを一番上に配置する。
- ② 1内枠・仕上げ位置レイヤーを削除、または非表示にする。
- ③ すべての表示中レイヤーを1枚に結合(画像を統合)する。

(背幅+2)+3の位置まで描く

0 2 4 6 8 10

正方形の天の塗り足し位置

天の仕上げ位置

正方形の天の仕上げ位置

② 塗り足し3mm

地の仕上げ位置

10 8 6 4 2 0

Title

Title

① 中心から4mmずつ左右へズラして使用

- ① 背幅の半分ずつを中心から左右にズラして使用。
- ② 左右の仕上りラインの外側に3ミリの“塗り足し”が必要。

背幅表

紙種 頁	栄光 コミック	マットコート 90k	貴好紙	上質 70k	上質 90k	書籍用紙 淡クリーム 62k	書籍用紙 淡クリーム 90k
24	2.1mm	1.6mm	1.95mm	1.55mm	1.8mm	1.5mm	1.8mm
28	2.4mm	1.8mm	2.2mm	1.7mm	2.1mm	1.7mm	2.1mm
36	3.1mm	2.2mm	2.8mm	2.1mm	2.6mm	2.0mm	2.6mm
44	3.7mm	2.6mm	3.3mm	2.5mm	3.0mm	2.4mm	3.1mm
52	4.3mm	3.0mm	3.9mm	3.0mm	3.5mm	2.7mm	3.6mm
60	5.0mm	3.4mm	4.4mm	3.3mm	4.0mm	3.1mm	4.1mm
68	5.5mm	3.8mm	5.0mm	3.7mm	4.5mm	3.4mm	4.6mm
76	6.2mm	4.2mm	5.5mm	4.1mm	5.0mm	3.8mm	5.1mm
84	6.8mm	4.6mm	6.1mm	4.5mm	5.5mm	4.1mm	5.6mm
92	7.4mm	5.0mm	6.6mm	4.9mm	6.0mm	4.5mm	6.1mm
100	8.0mm	5.4mm	7.1mm	5.2mm	6.5mm	4.9mm	6.6mm
以降 8Pごと	0.6mm	0.4mm	0.55mm	0.4mm	0.5mm	0.35mm	0.5mm

※表紙・表4のシルキーアイボリー18kを含んだ背幅です。

正方形の天の塗り足し位置

正方形の天の仕上げ位置

② 塗り足し3mm

地の仕上げ位置

0 2 4 6 8 10

大切な文字などは仕上り線から  
3ミリ程度内側に配置してください。

SAMPLE

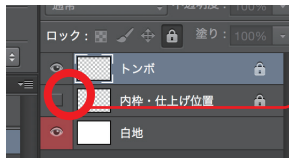
3mm

ここが中心

株式会社 栄光

背幅8ミリの場合、ここは完全に枠外です。  
背幅に関係なく、枠の端まで描くまがいがよくあります。

# 栄光テンプレートの使い方 ～表紙編～



## ※内枠・仕上げ位置レイヤーについて

初期状態では、このレイヤーは**非表示**になっています。必要な方は表示させてご利用ください。

- 1 まずは背幅を計算しましょう。栄光HPの背幅計算フォームもご利用ください。

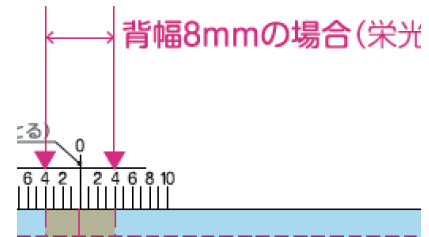
この解説では背幅8mmと仮定します。



- 2 次に背幅の位置を把握します。

テンプレートは1目盛りが1mmになっています。今回は中央の「0」の位置から、左右に4mmずつ伸ばして8mmの幅をとります。

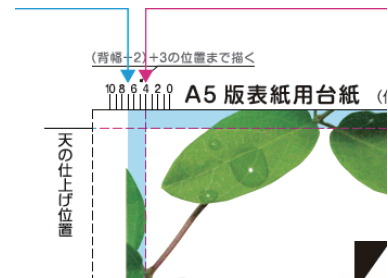
この幅が本の背表紙になります。



※背表紙に特にデザインをしない場合でも、うっかり表1や表4のデザインが背に回りこまないようにガイドを作っておくと安心です。

- 3 背幅の分だけ左右の仕上り位置も広がります。

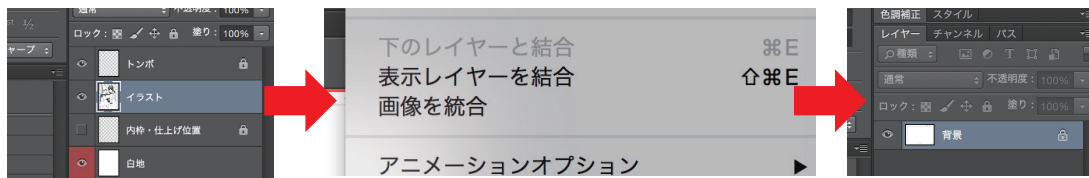
左右は(背幅÷2)+3の位置まで描きましょう。  
(背幅の分が左右に半分ずつ伸び、そこからさらに3mm塗り足しを加えた位置)  
今回は背幅が8mmなので、4の位置が仕上り、7の位置まで塗り足しです。



天地はテンプレートの実線まで描きます。上下3mmが塗り足しです。  
(変形断裁で正方形の本を作る時は「正方形の天の仕上げ位置」のトンボを参照してください)

- 4 これで原稿に必要な範囲がわかりました。この範囲に合わせてデザインします。

- 5 デザインが終わったら、「トンボ」レイヤーを一番上にして、「内枠・仕上げ位置」レイヤーは削除もしくは非表示にします。



最後に、表示中のすべてのレイヤーを1枚に統合し、指定の形式で保存します。

対応保存形式 | 推奨:tiff・eps / 可:psd・jpg(低圧縮)

単色表紙や特殊加工用データの場合はモノクロ二階調またはグレースケール、フルカラー表紙の場合はCMYKまたはRGBで保存。

栄光のテンプレートは、グレースケール600dpi、フルカラー350dpiで作成しています。