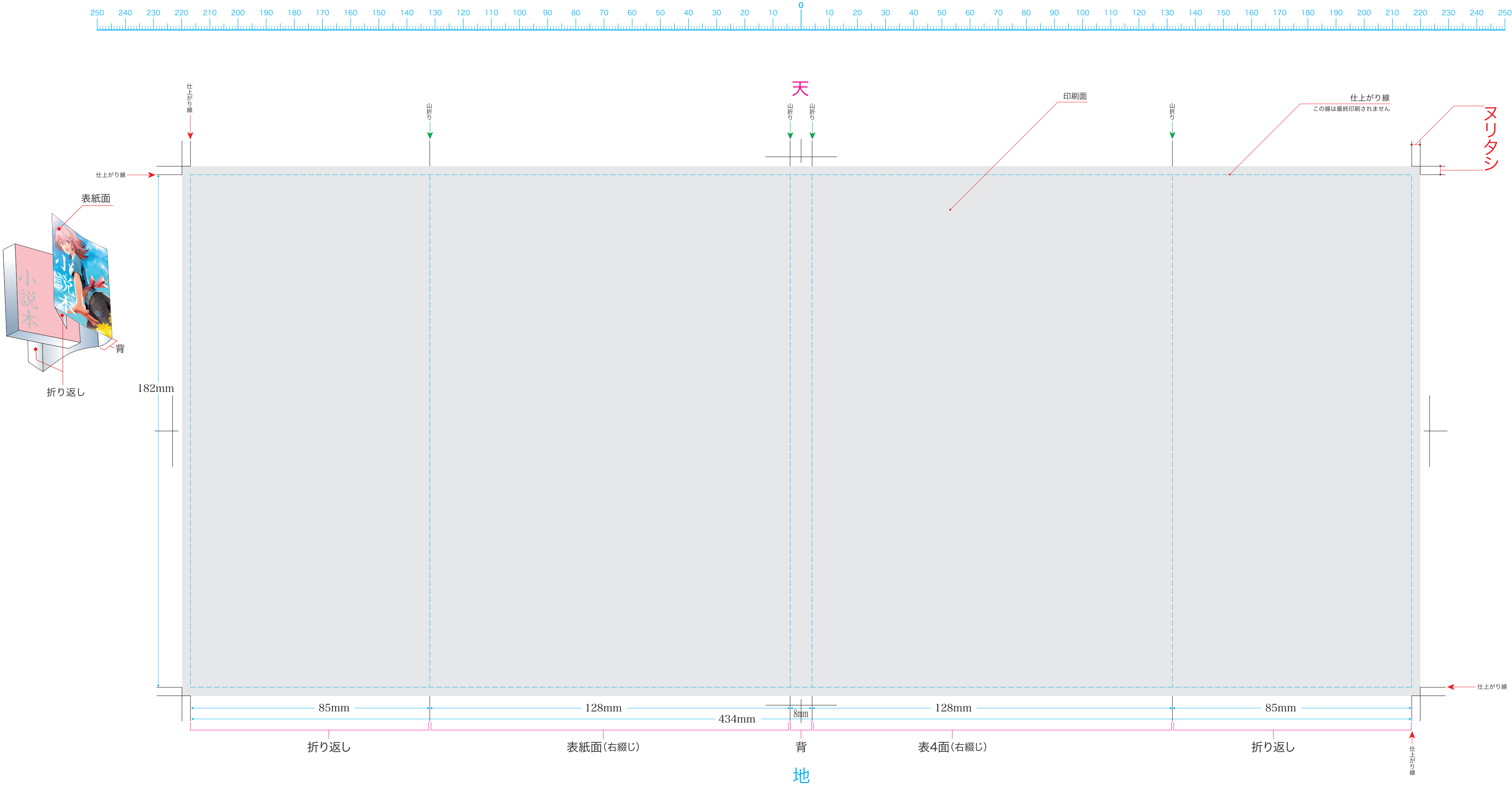


B6 フルカラーカバー

仕上りサイズ:W128×H182mm

- このテンプレートはファイルは、**Illustrator8.0形式**で保存しています。一旦、お使いのIllustratorのバージョンで保存し直してからご使用下さい。
- レイヤーについて:このファイルは下層よりトンボレイヤー・デザインレイヤー・白版レイヤー・フォーマットレイヤー（説明文・当社ロゴタイプ等）、最終削除レイヤーで作成されています。
デザインレイヤーを使用してデザインを作成して下さい。印刷にまわす場合デザインレイヤー、トンボレイヤー、白版レイヤーを残し**フォーマットレイヤー、最終削除レイヤーは必ず削除して下さい。**

- 弊社作成のテンプレートは本身背幅**8ミリ**(栄光コミック**100ページ**)相当で作成されています。
お客様が作成されたページ数・本文用紙の種類により背幅を変更する必要があります。
※背幅については弊社ホームページ“原稿の作り方”/“背幅”/“背幅計算表”にてご確認ください。



- 仕上がり線までデザインがあるものは、仕上がり線より外側に3mmの**ヌリタシ**を作成してください。
- 仕上がり線で切れてはお困りの文字・図形などは仕上がり線より5mm程度内側に入れて作成してください。

- 印刷にまわす場合、フォントはすべてアウトライン化しEPS形式で保存してください。
- 画像を配置する場合CMYKモードEPS-jpeg形式にてお願いします。
- 4色(CMYK)、または1色(K)で作成してください。(RGB、スポットカラーは不可)