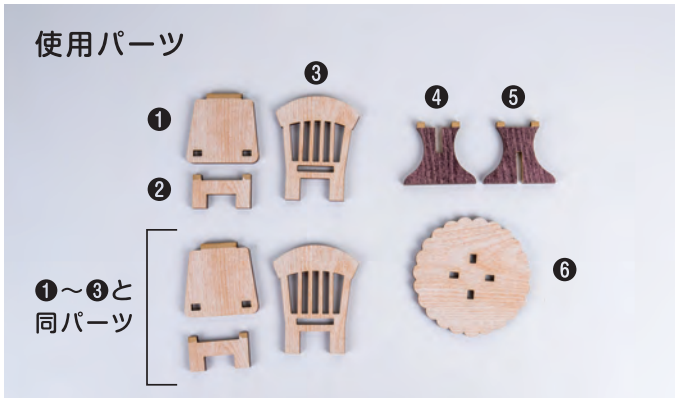


カフェテーブルセット 組立説明書

moku × moku

ハンドメイドショップ モクモク



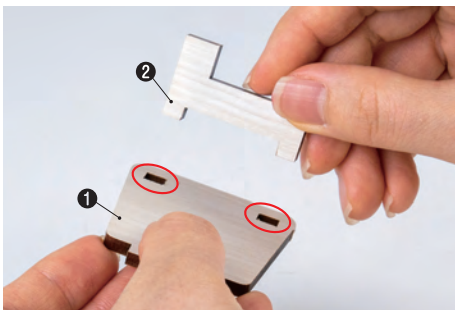
※一部、仕様変更している場合がございます。



●組み立てる前に

ご使用の際にドールやぬいぐるみに焦げが付着する場合がございます。
付着が気になる方は水で濡らした布等を固く絞り、断面部分を拭いてください。

- ① 椅子を組み立てます。
①の穴に②を差し込みます。



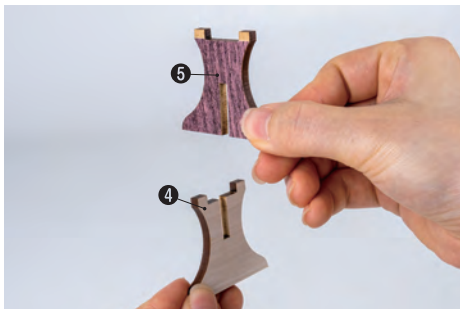
- ② 組み立てた①②を③の穴に差し込んで完成です。



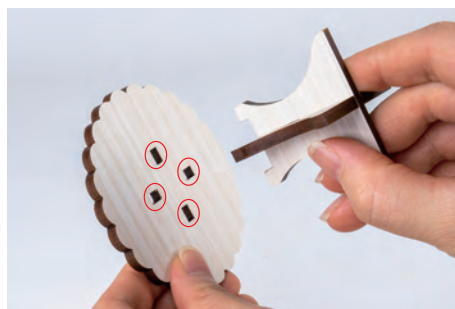
- ③ もうワンセットも同じように組み立てて完成です。



- ④ テーブルを組み立てます。
④と⑤の凹部分を組見合わせます。



- ⑤ 組み合わせた④⑤を⑥の穴に差し込んで完成です。



注意事項

- 対象年齢は15歳以上です。
- 本商品は食べられません。なめたり、口の中に入れてください。
- 木製品のため湿度の変化によりある程度伸縮します。組み立ての際、はめ込み部分がキツイ場合はヤスリなどで調節してください。ゆるい場合は差し込む凸部分にセロハンテープを貼っていただくと緩みが改善します。分解しない場合はボンドや強力接着剤での接着をおすすめします。
- 枠から外す時は裏面から押して外してください。表面から外すと、印刷が剥がれる可能性があります。
- MDF材をレーザーカットする際に、高温の影響でイラストが切れてしまう(印刷が剥がれる)可能性がございます。