

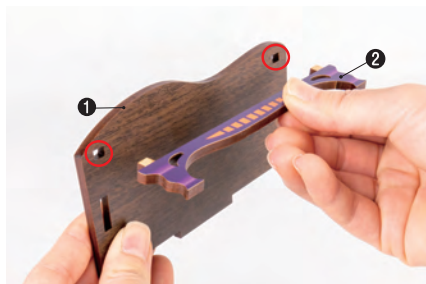
※一部、仕様が変更している場合がございます。



### ●組み立てる前に

ご使用の際にドールやぬいぐるみに焦げが付着する場合がございます。  
付着が気になる方は水で濡らした布等を固く絞り、断面部分を拭いてください。

- ① ソファを組み立てます。  
①の穴に②の凸をはめ込みます。



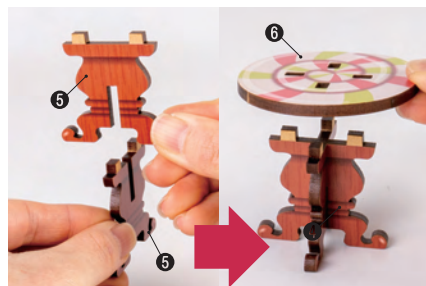
- ② 組み合わせた①②を  
③の穴にはめ込みます。



- ③ ①の穴に④をはめ込んで完成です。



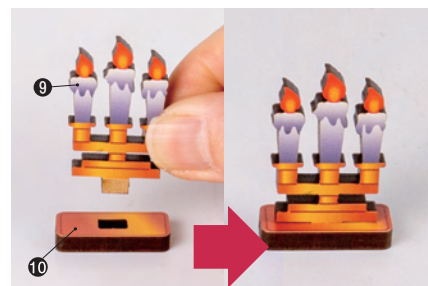
- ④ テーブルを組み立てます。  
⑤の凹部分を組み合わせて  
⑥をはめ込んで完成です。



- ⑤ ビールジョッキ(樽)を組み立てます。  
⑦を⑧の穴に差し込んで完成です。



- ⑥ 燭台を組み立てます。  
⑨を⑩の穴に差し込んで完成です。



- ⑦ 最後に組み立てたものと⑪と一緒に  
飾り付けて完成です。



### 注意事項

- 対象年齢は15歳以上です。
- 本商品は食べられません。なめたり、口の中に入れてください。
- 木製品のため湿度の変化によりある程度伸縮します。組み立ての際、はめ込み部分がキツイ場合はヤスリなどで調節してください。ゆるい場合は差し込む凸部分にセロハンテープを貼っていただくと緩みが改善します。分解しない場合はボンドや強力接着剤での接着をおすすめします。
- 枠から外す時は裏面から押して外してください。表面から外すと、印刷が剥がれる可能性があります。
- MDF材をレーザーカットする際に、高温の影響でイラストが切れてしまう(印刷が剥がれる)可能性がございます。