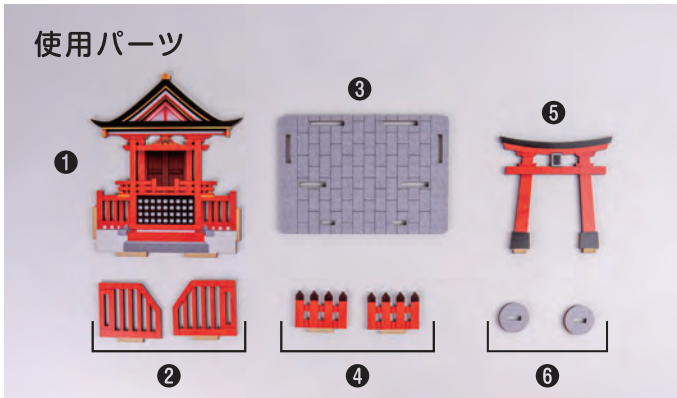


御朱印帳スタンド(お社) 組立説明書

moku × moku

ハンドメイドショップ モクモク



※一部、仕様が変更している場合がございます。

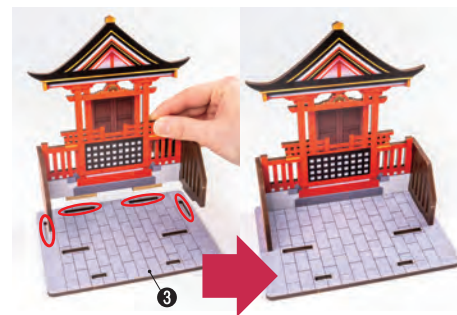
●組み立てる前に

ご使用の際に断面部分の焦げが付着する場合がございます。
付着が気になる方は水で濡らした布等を固く絞り、断面部分を拭いてください。

- ① 社部分を組み立てます。
②を①の凸に2箇所はめ込みます。



- ② ①で組み立てたものを
③の穴に差し込んで完成です。



- ③ 次に柵と鳥居を組み立てます。
④を③の中央2箇所の穴に差し込みます。



- ④ 最後に⑤を④の手前の穴に差し込んで
御朱印帳スタンドは完成です。



- ⑤ ⑥は鳥居を単体で飾る為の台座です。
⑤を⑥の穴に差し込んでお使いください。



注意事項

- 対象年齢は15歳以上です。
- 本商品は食べられません。なめたり、口の中に入れてください。
- 木製品のため湿度の変化によりある程度伸縮します。組み立ての際、はめ込み部分がキツイ場合はヤスリなどで調節してください。ゆるい場合は差し込む凸部分にセロハンテープを貼っていただくと緩みが改善します。分解しない場合はボンドや強力接着剤での接着をおすすめします。
- 枠から外す時は裏面から押して外してください。表面から外すと、印刷が剥がれる可能性があります。
- MDF材をレーザーカットする際に、高温の影響でイラストが切れてしまう(印刷が剥がれる)可能性があります。