

# テーブルチェアセット(かぼちゃ) 組立説明書

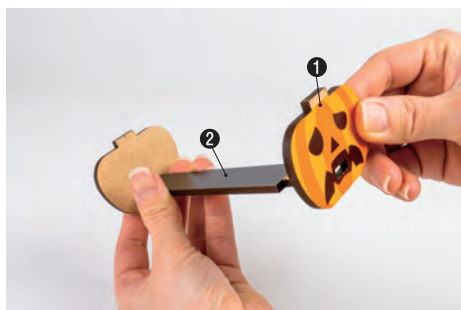


※一部、仕様変更している場合がございます。

## ●組み立てる前に

ご使用の際にドールやぬいぐるみに焦げが付着する場合がございます。  
付着が気になる方は水で濡らした布等を固く絞り、断面部分を拭いてください。

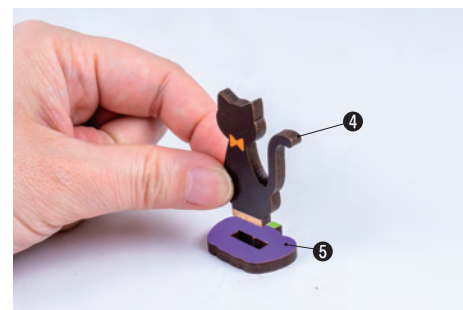
- ① テーブルを組み立てます。  
①の穴に②を差し込みます。



- ② ③の穴に①の凸部分を  
差し込んで完成です。



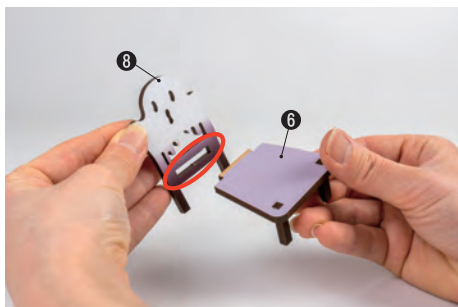
- ③ 小物を組み立てます。  
④の凸を⑤の凹に差し込んで完成です。



- ④ 椅子を組み立てます。  
⑥の穴部分に⑦を差し込みます。



- ⑤ ⑧の穴に⑥を差し込みます。



- ⑥ もう1脚も同様に組み立てて完成です。



## 注意事項

- 対象年齢は15歳以上です。
- 本商品は食べられません。なめたり、口の中に入れてください。
- 木製品のため湿度の変化によりある程度伸縮します。組み立ての際、はめ込み部分がキツイ場合はヤスリなどで調節してください。ゆるい場合は差し込む凸部分にセロハンテープを貼っていただくと緩みが改善します。分解しない場合はボンドや強力接着剤での接着をおすすめします。
- 枠から外す時は裏面から押して外してください。表面から外すと、印刷が剥がれる可能性があります。
- MDF材をレーザーカットする際に、高温の影響でイラストが切れてしまう(印刷が剥がれる)可能性がございます。