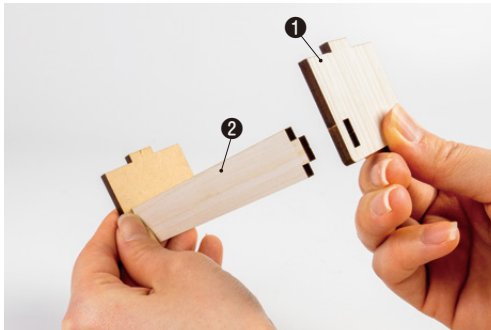
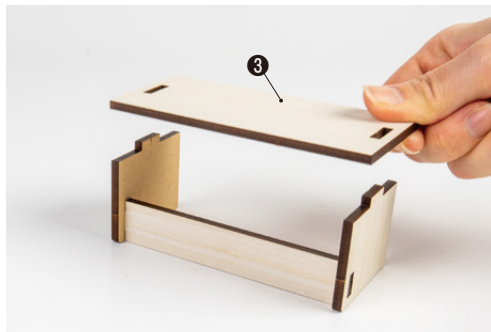


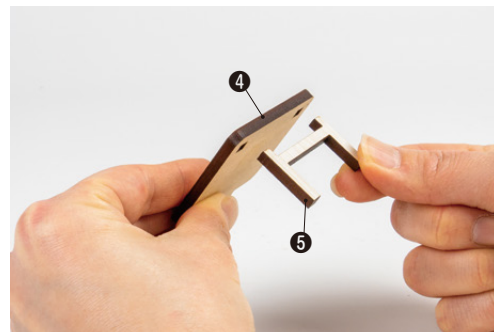
- ① 机を組み立てます。
②の左右の凸部分に①を差し込みます。



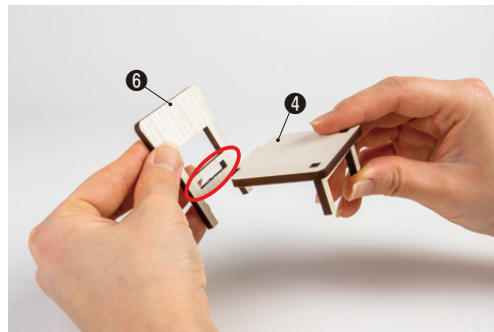
- ② ①の凸部分に③を差し込んで完成です。



- ③ 椅子を組み立てます。
④の穴に⑤を差し込みます。



- ④ ⑥の穴に④の凸部分を差し込んで完成です。



- ⑤ 本立てを組み立てます。
⑧の左右の穴に⑦を差し込んで完成です。

