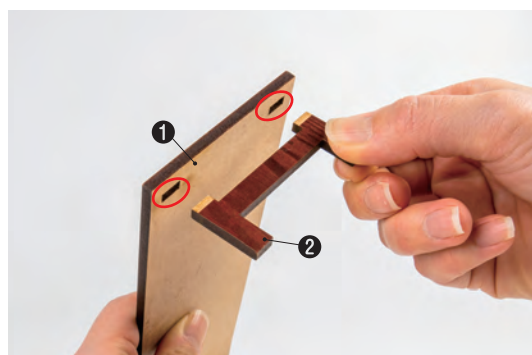




① 縁側を組み立てます。

①の穴に②を差し込みます。



② 2箇所とも差し込んだら完成です。



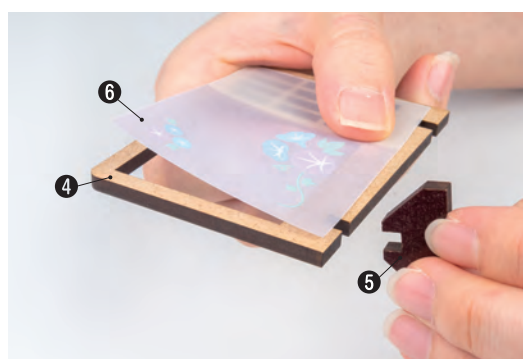
③ 旧ぬいハウスとリメイク後のぬいハウスによって縁側の足の長さに違いがございます。

②と③は使い分けてご使用ください。

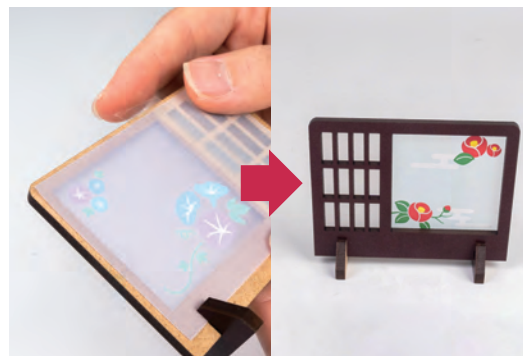


④ 衝立を組み立てます。

④の裏に⑥の用紙を重ね、⑤を④のくぼみにはめ込みます。  
(⑥は④のくぼみにはみ出した状態にすると用紙がはめやすくなります。)



⑤ ⑥の上側をシールやセロハンテープで浮かないように留めて完成です。



※木製品のため湿度の変化によりある程度伸縮します。  
分解しない場合はボンドや強力接着剤での接着をおすすめします。  
焦げによる汚れが気になる場合は濡れた布等で拭き取ることで軽減します。